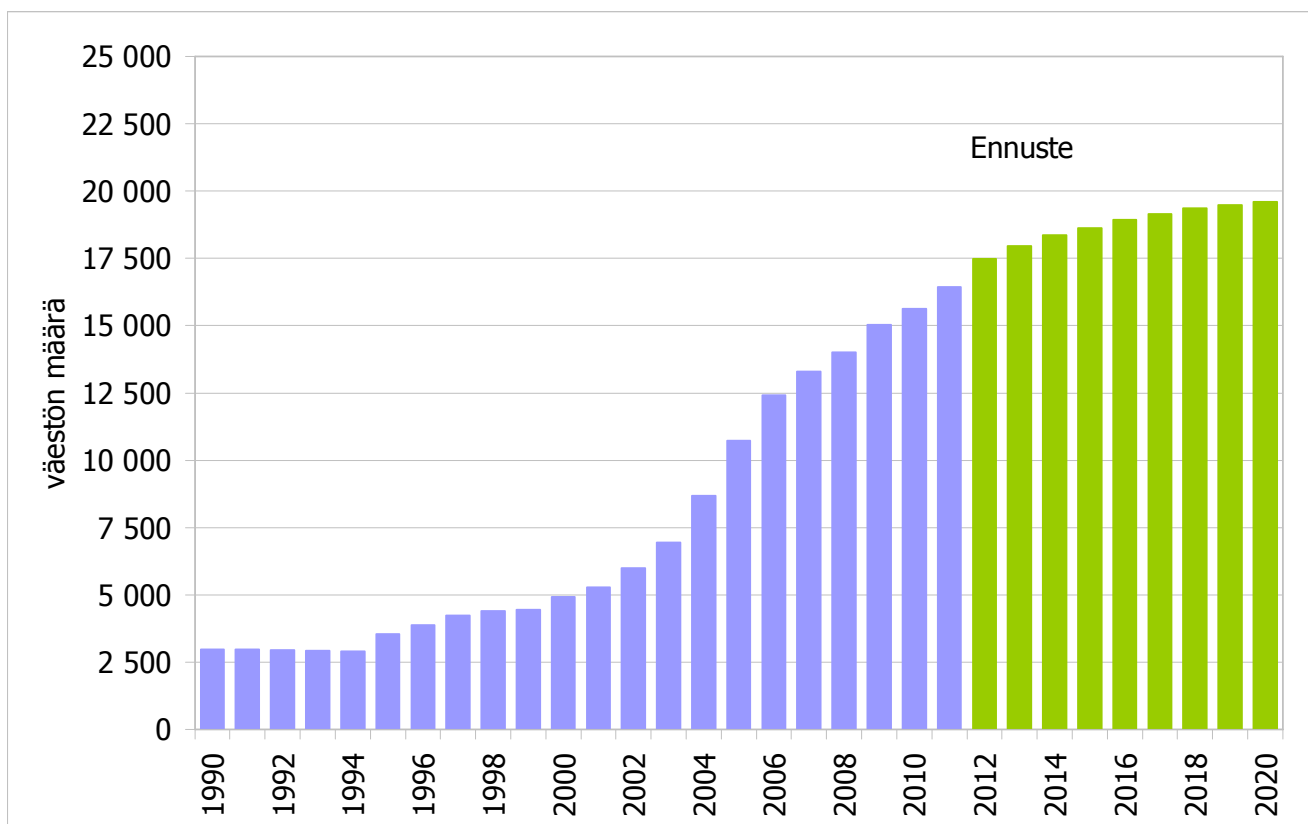


Väestön määrä Aviapoliksen suuralueella (1.1.) 1990-2011 ja ennuste vuosille 2012-2020

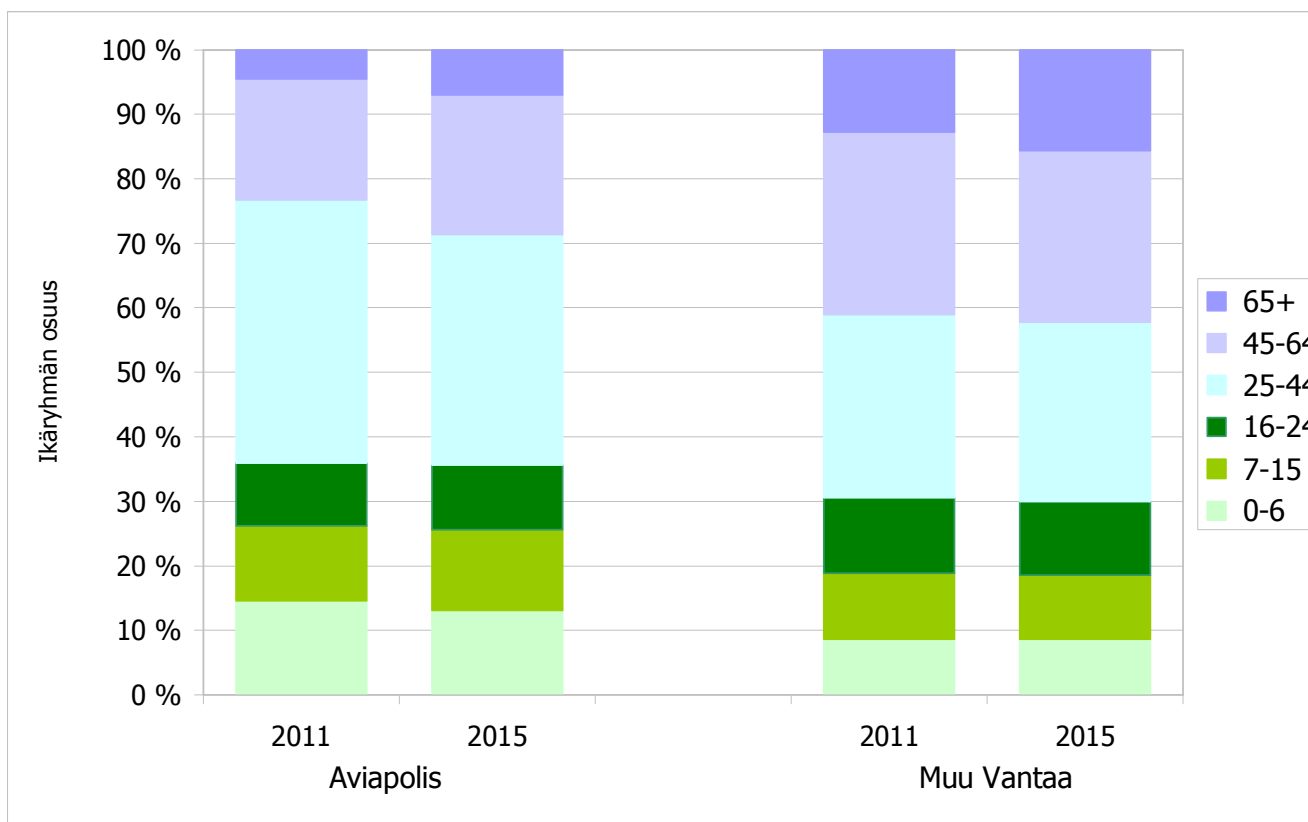


Lähde: Vantaan kaupunki, tietopalveluyksikkö

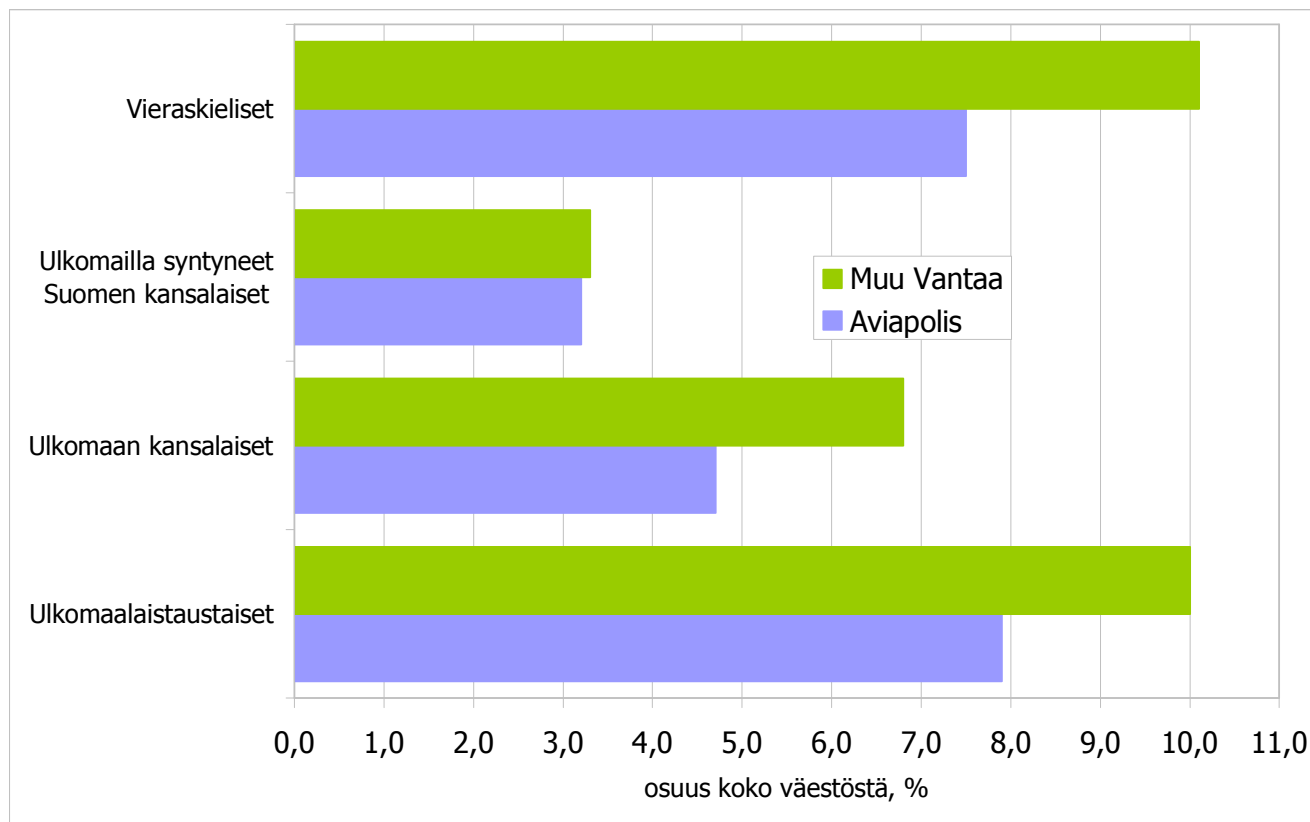
1 Päivitetty 10.5.2011

VANTAA

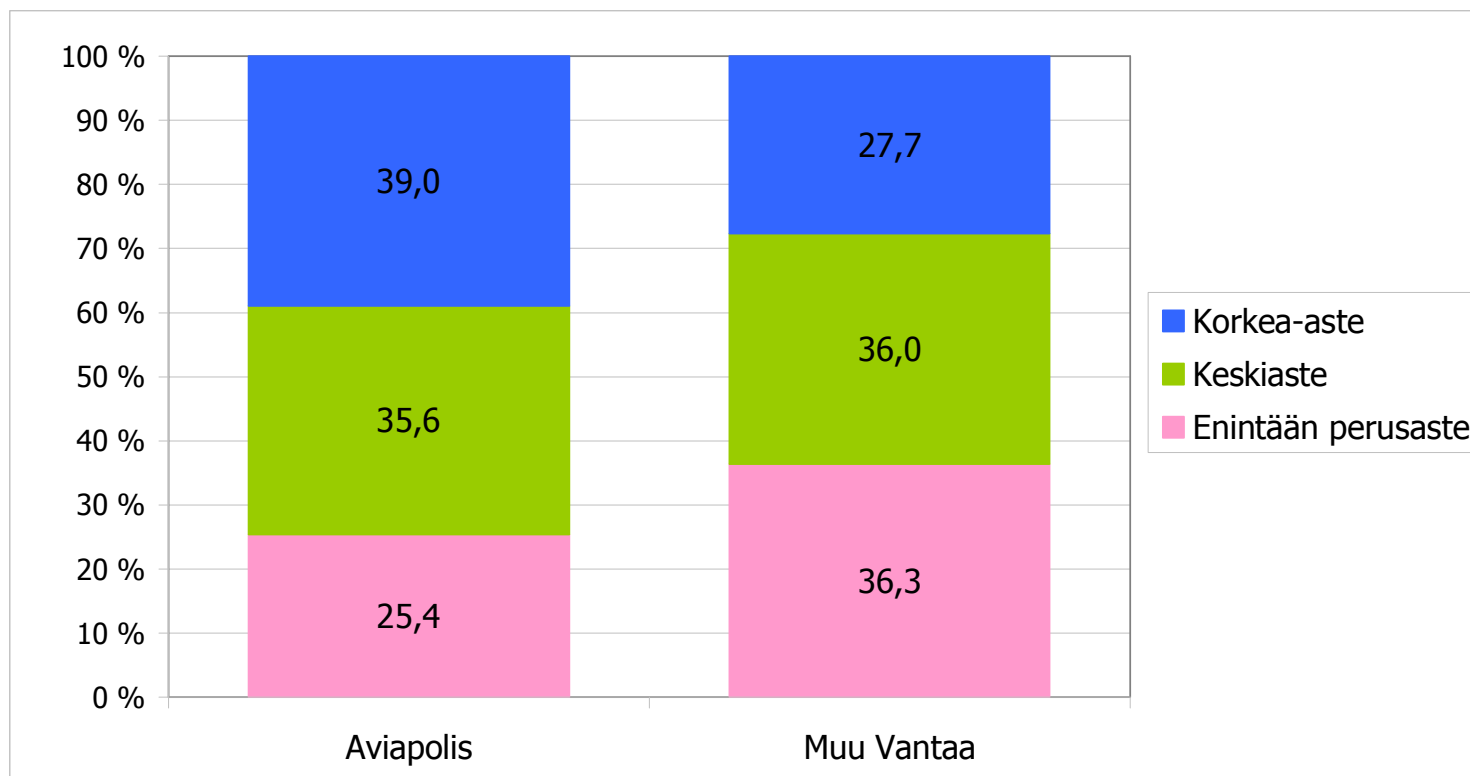
Väestö ikäryhmittäin Aviapoliksen suuralueella ja muualla Vantaalla 1.1.2011 ja ennuste 1.1.2015



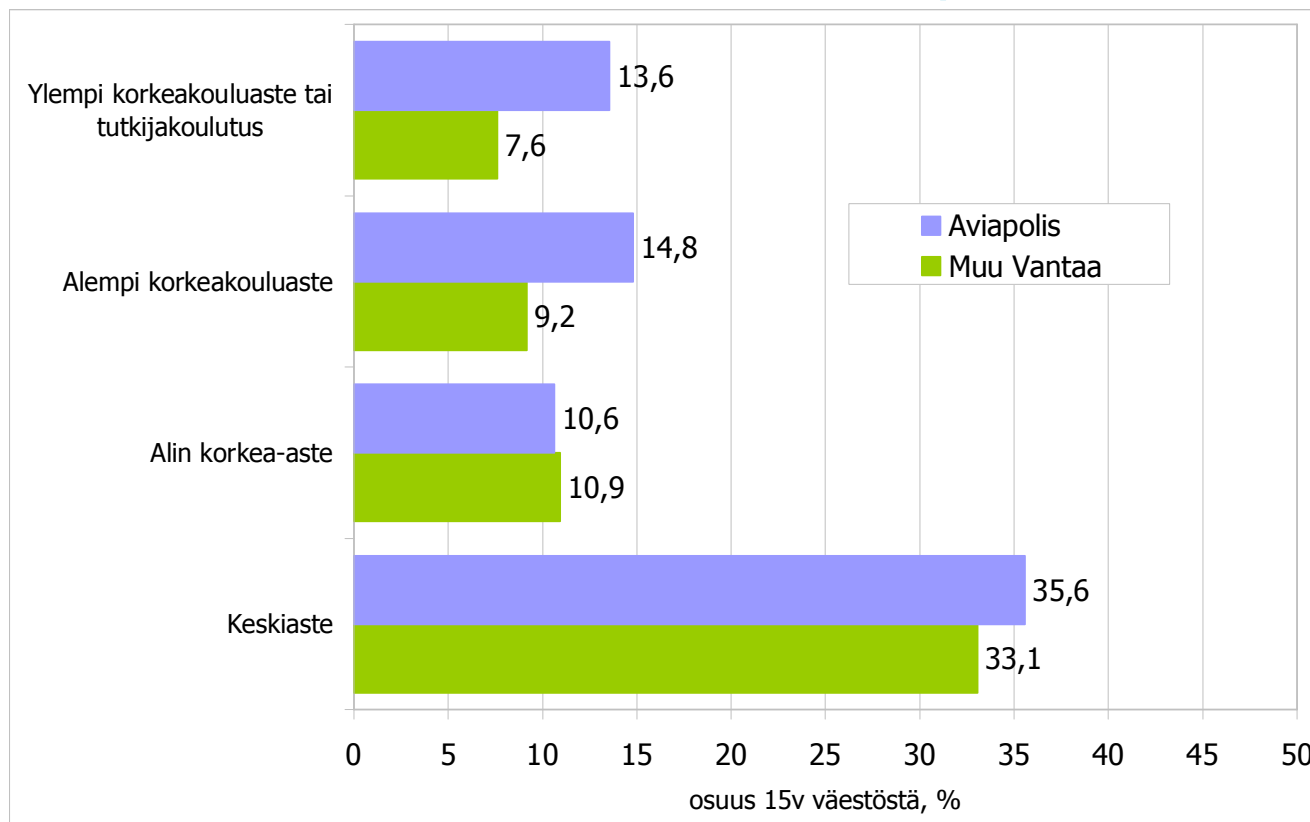
Vieraskielinen ja ulkomaalaistaustainen väestö Aviapoliksen suuralueella ja muualla Vantaalla 1.1.2011



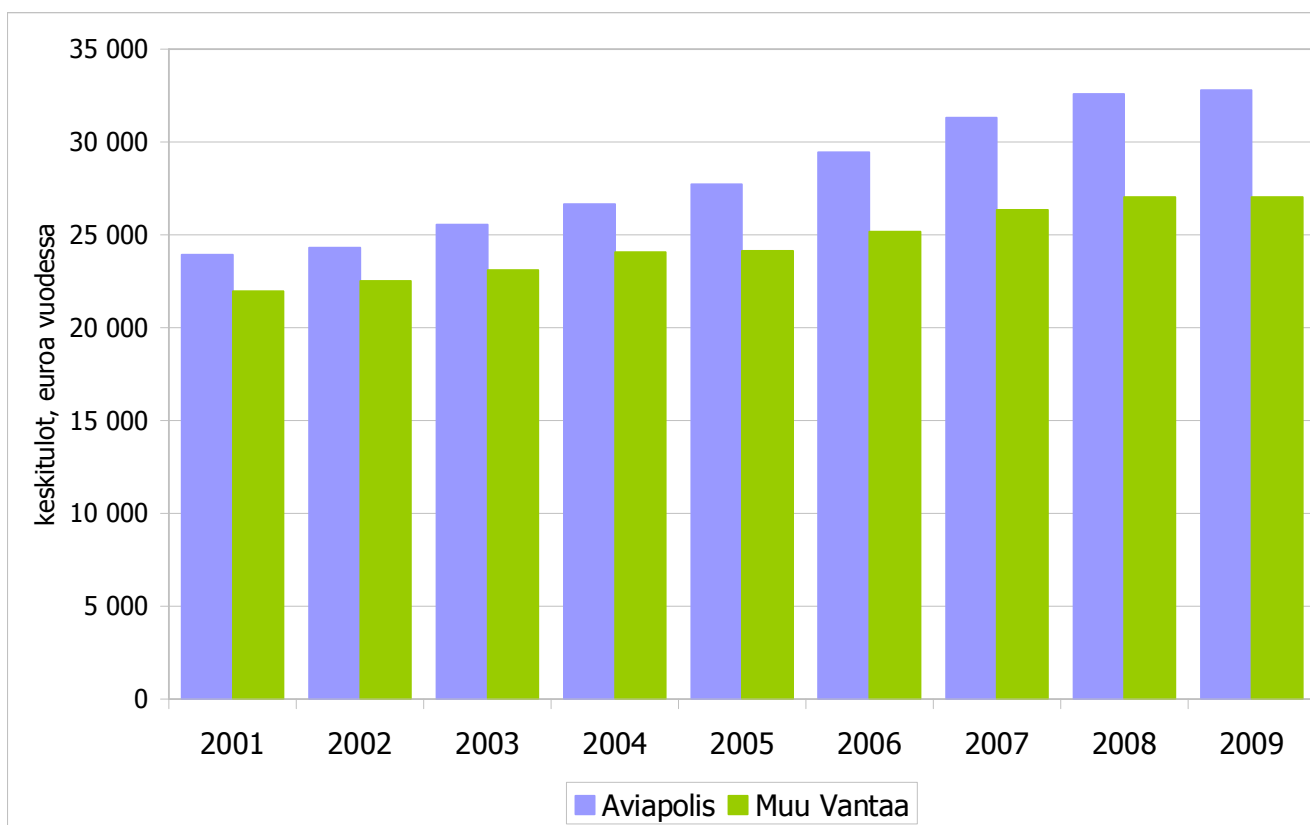
15 vuotta täyttäneen väestön koulutustaso Aviapoliksen suuralueella ja muualla Vantaalla vuodenvaihteessa 2010/2011



Tutkinnon suorittaneiden osuus 15 vuotta täyttäneestä väestöstä Aviapoliksen suuralueella ja muualla Vantaalla vuodenvaihteessa 2010/2011



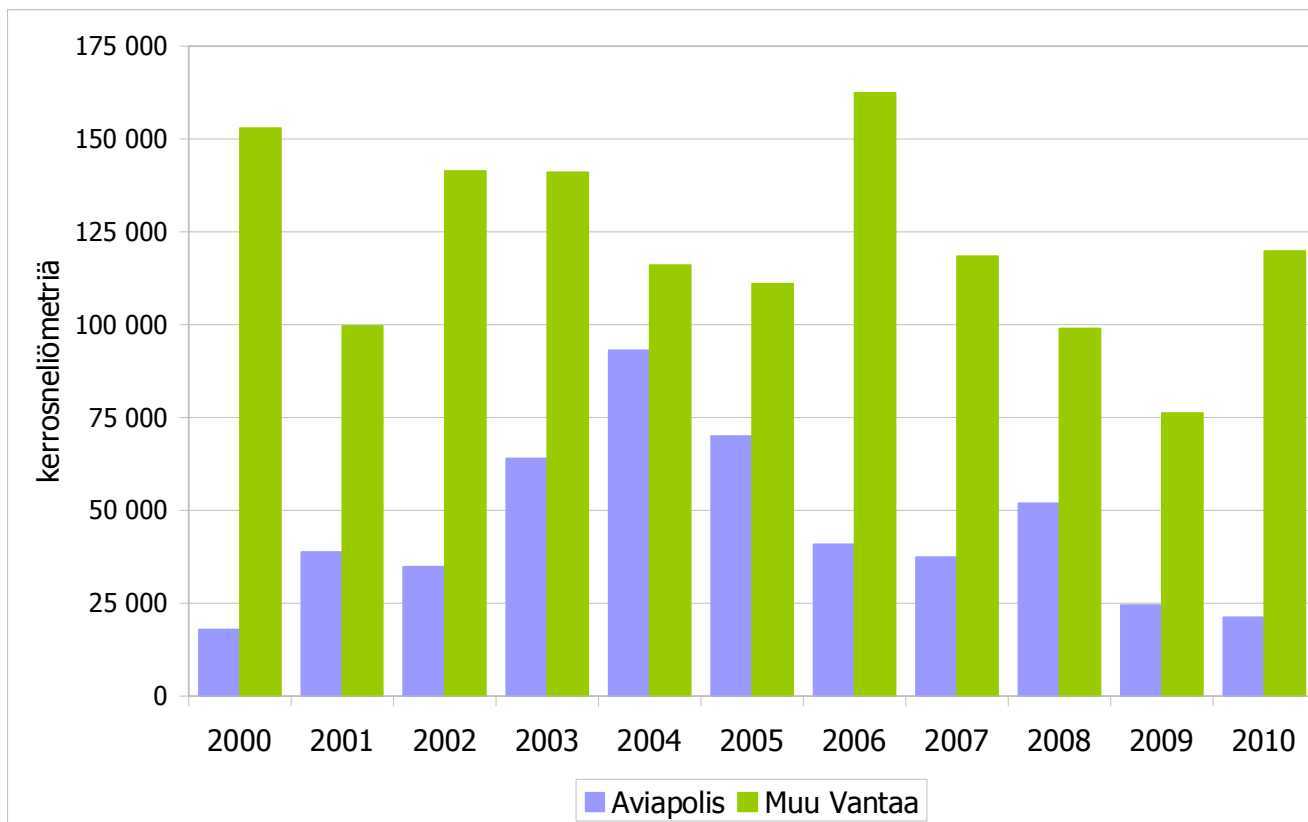
15 vuotta täyttäneiden keskitulot (€/v/hlö) Aviapoliksen suuralueella ja muualla Vantaalla vuosina 2001-2009



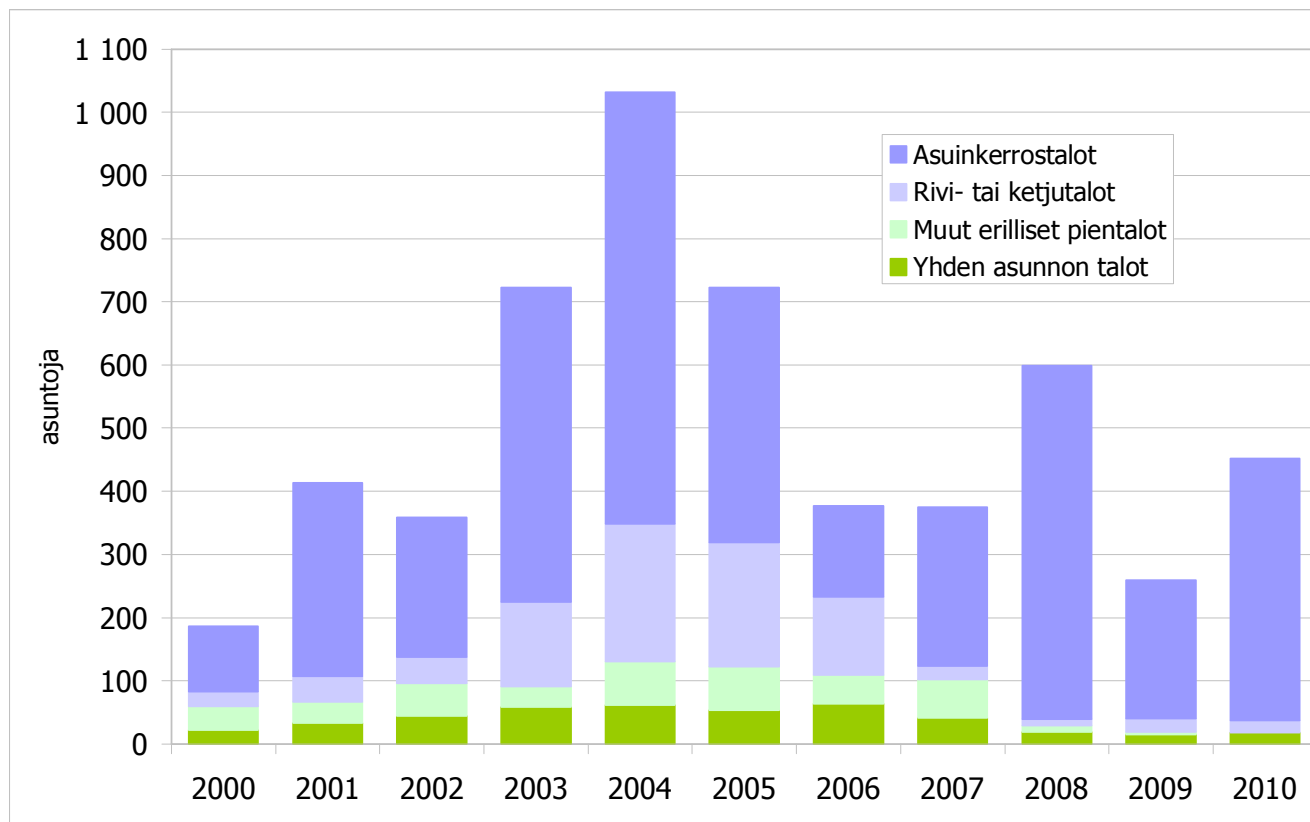
Lähde: Vantaan kaupunki, tietopalveluyksikkö

6 Päivitetty 10.5.2011

Asuntorakentaminen (k-m²) Aviapoliksen suuralueella ja muualla Vantaalla vuosina 2000-2010



Asuntorakentaminen Aviapoliksen suuralueella talotyyppin mukaan vuosina 2000-2010

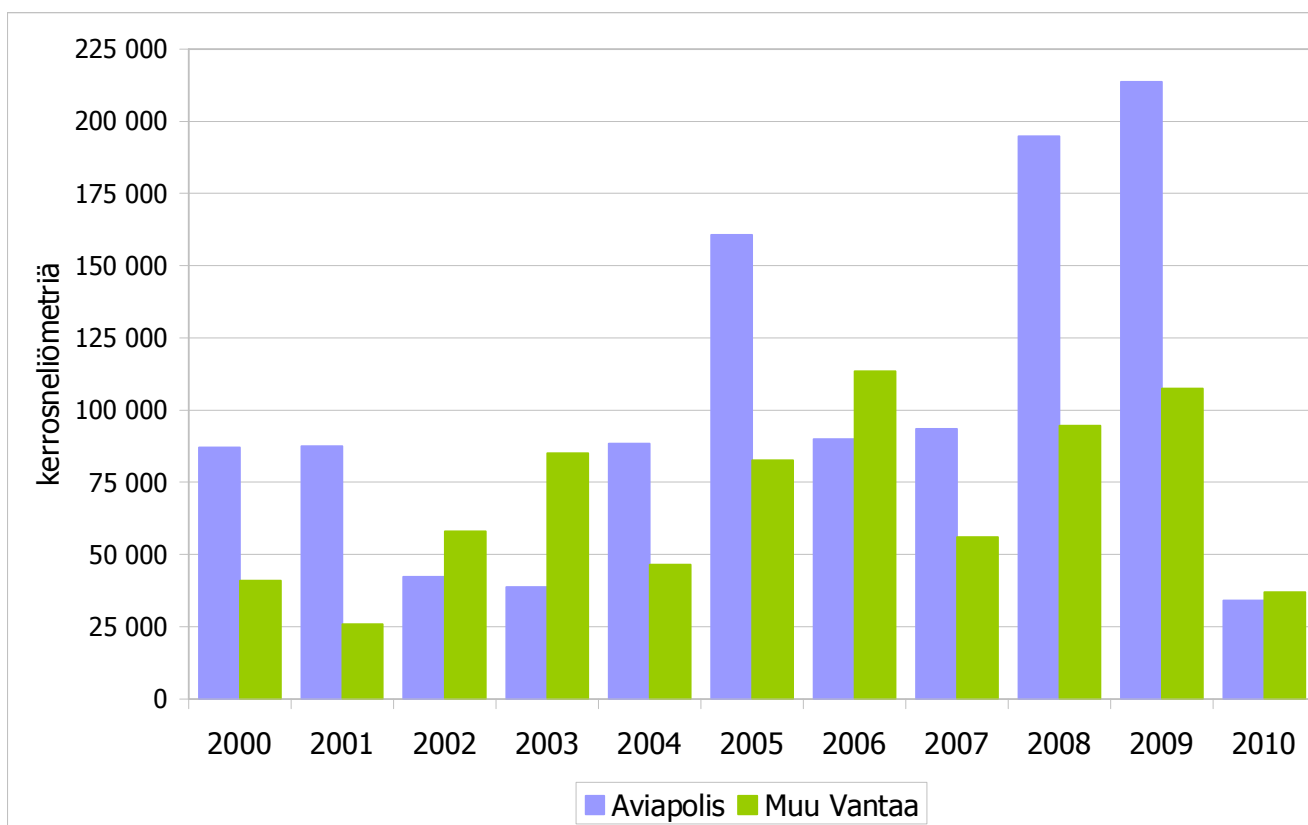


Lähde: Vantaan kaupunki, tietopalveluyksikkö

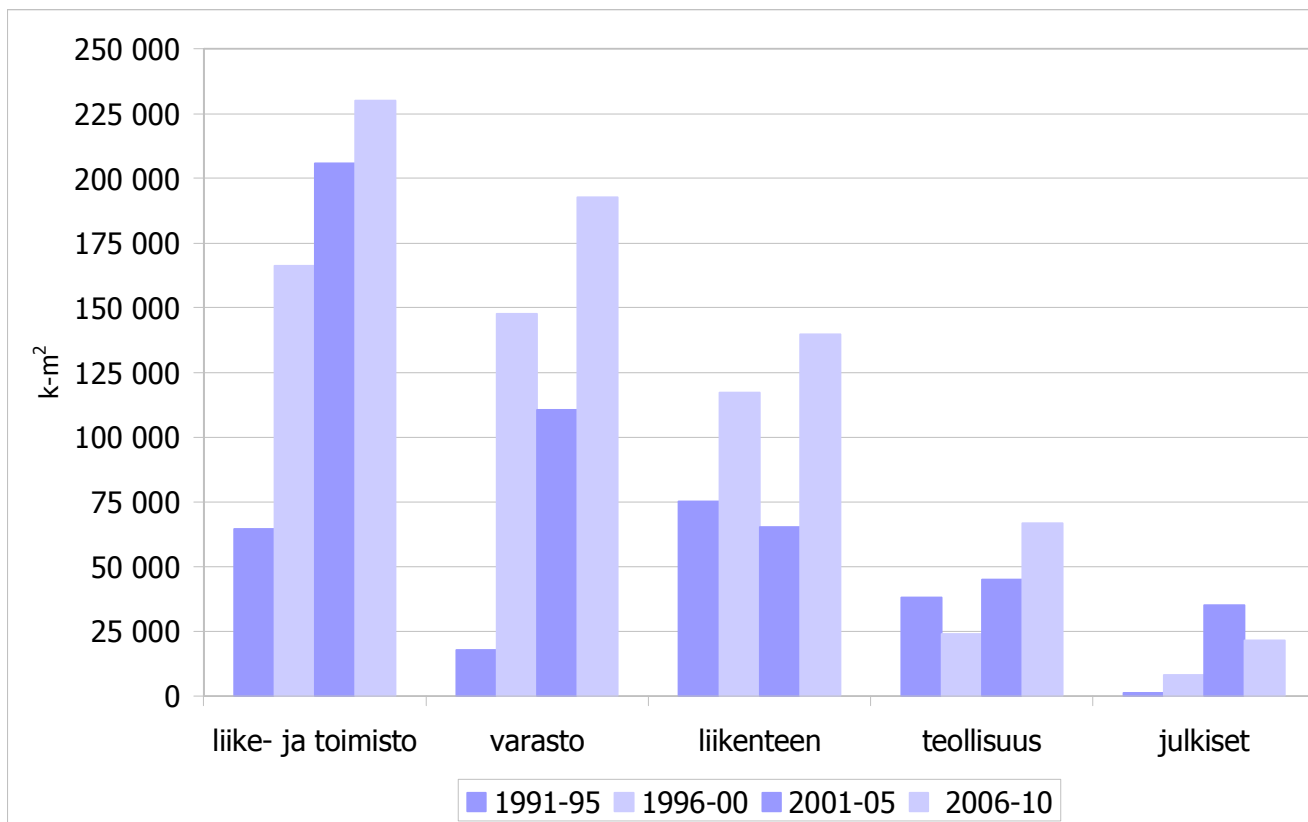
8 Päivitetty 10.5.2011

VANTAA

Muu kuin asuntorakentaminen Aviapoliksen suuralueella ja muualla Vantaalla vuosina 2000-2010



Muu kuin asuntorakentaminen Aviapoliksen suuralueella viisivuotisjaksoissa 1991-2010

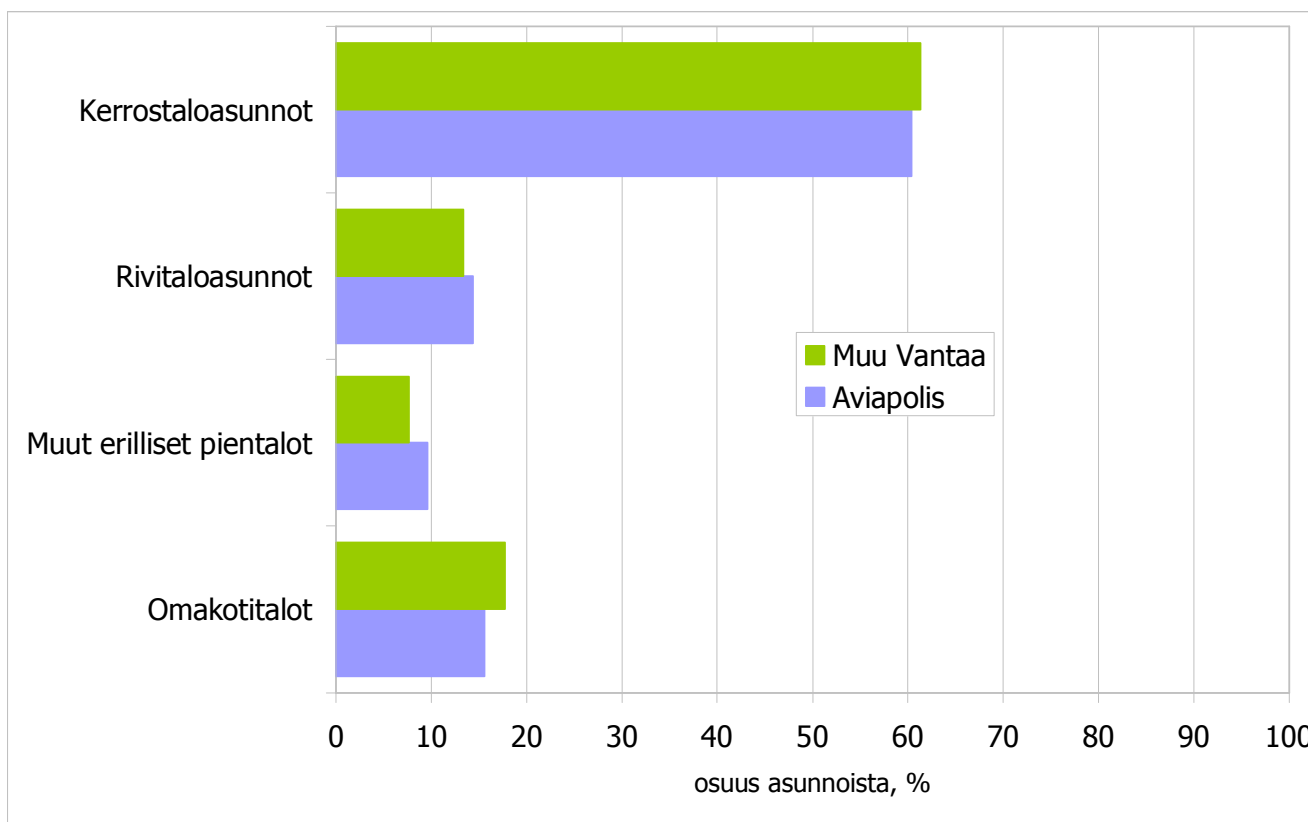


Lähde: Vantaan kaupunki, tietopalveluyksikkö

10 Päivitetty 10.5.2011

VANTAA

Asuntokanta talotyyppin mukaan Aviapoliksen suuralueella ja muualla Vantaalla 1.1.2011

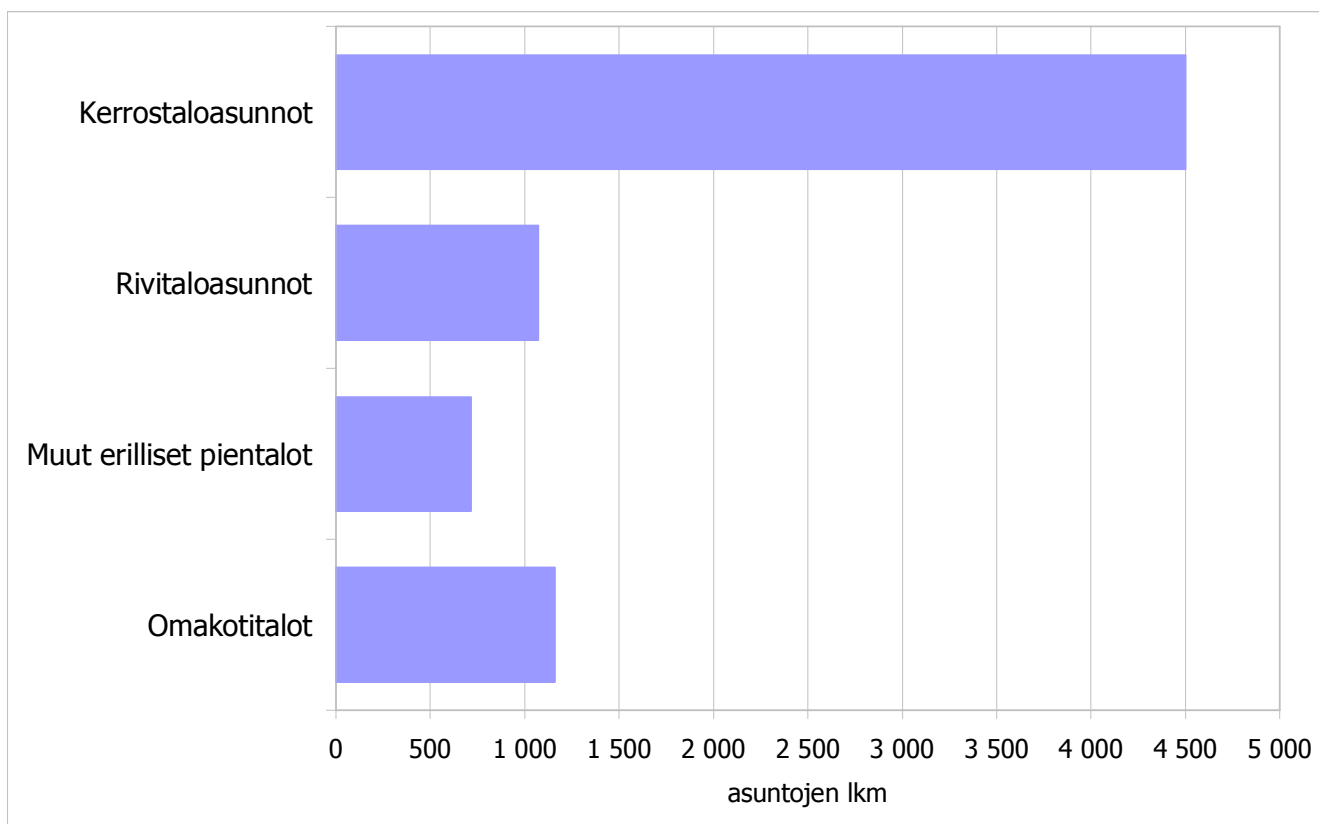


Lähde: Vantaan kaupunki, tietopalveluyksikkö

11 Päivitetty 10.5.2011

VANTAA

Asuntojen lukumäärä talotyyppin mukaan Aviapoliksen suuralueella 1.1.2011

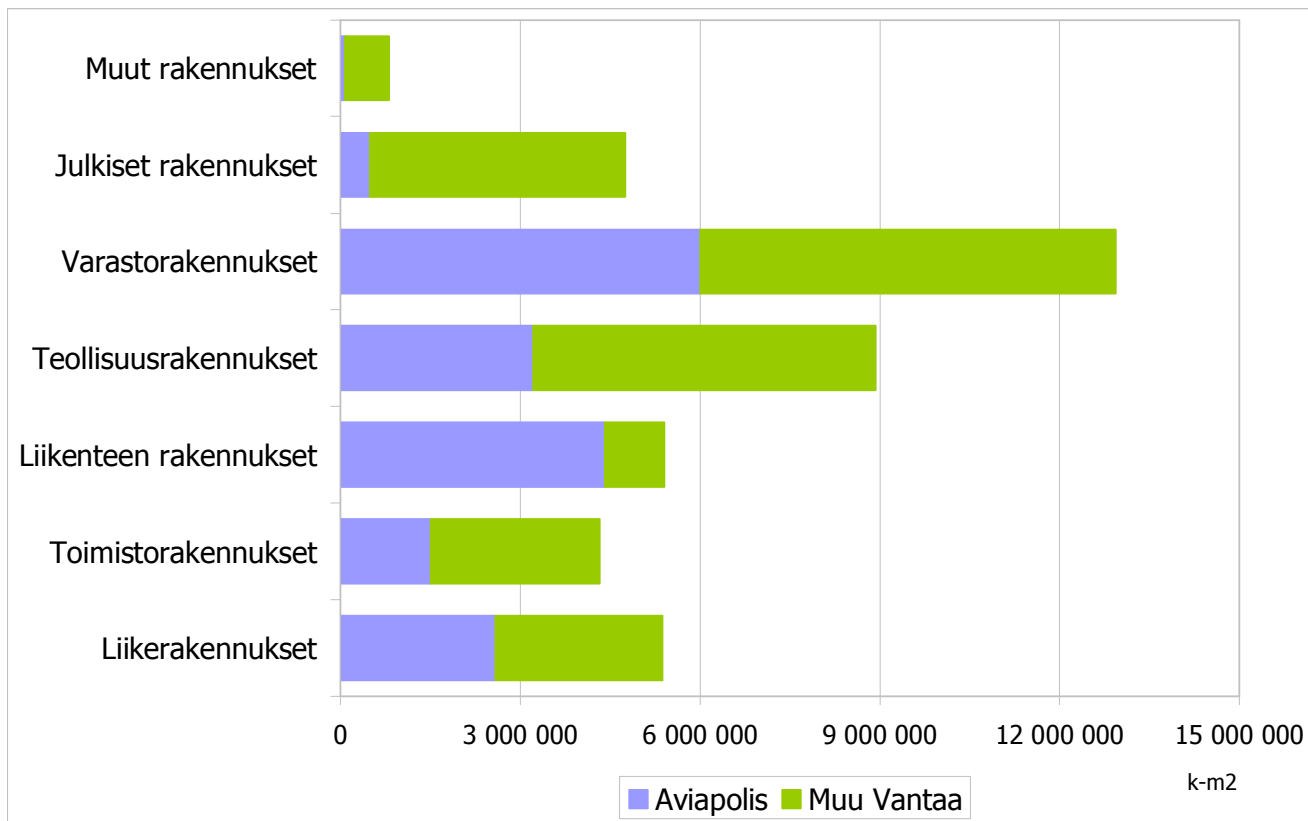


Lähde: Vantaan kaupunki, tietopalveluyksikkö

12 Päivitetty 10.5.2011

VANTAA

Muu kuin asuntokanta rakennuksen käyttötarkoituksen mukaan Aviapoliksen suuralueella ja muualla Vantaalla 1.1.2011

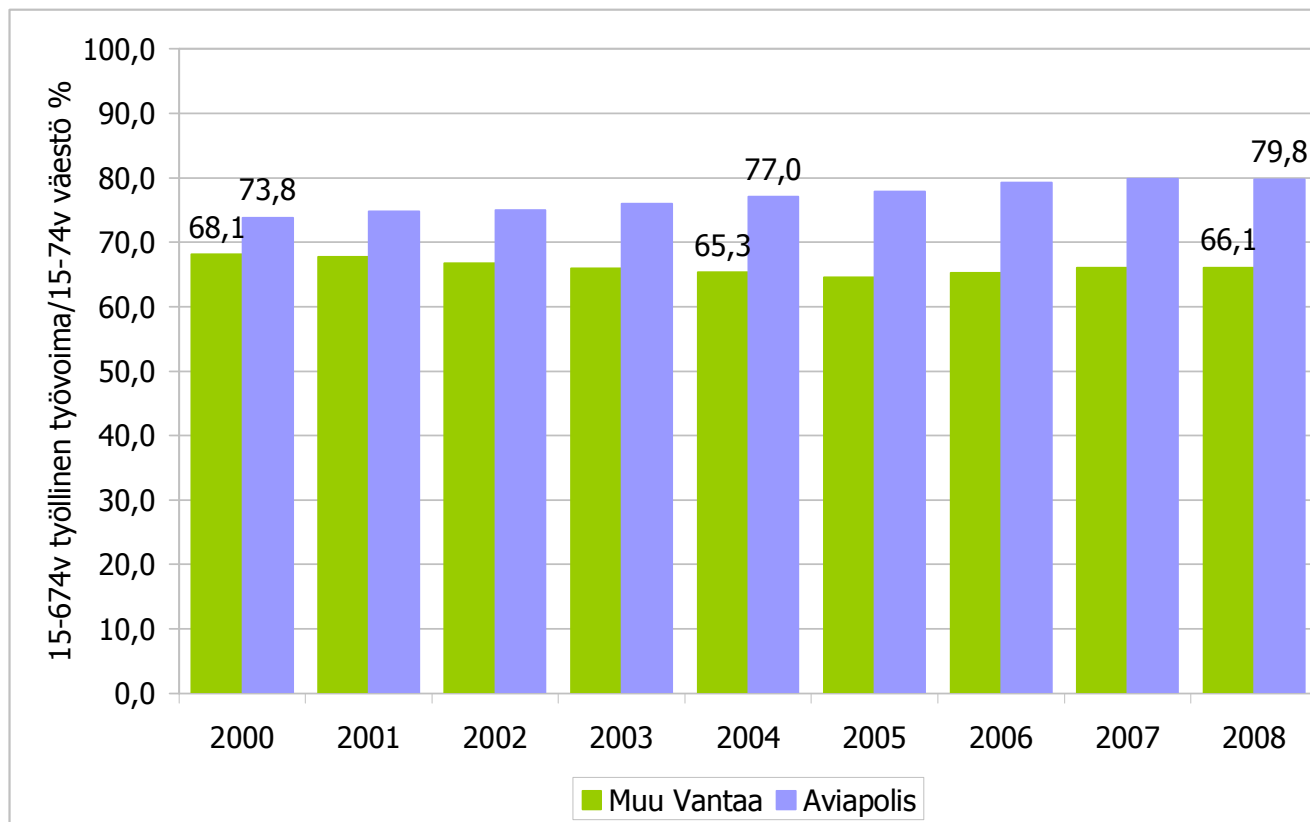


Lähde: Vantaan kaupunki, tietopalveluyksikkö

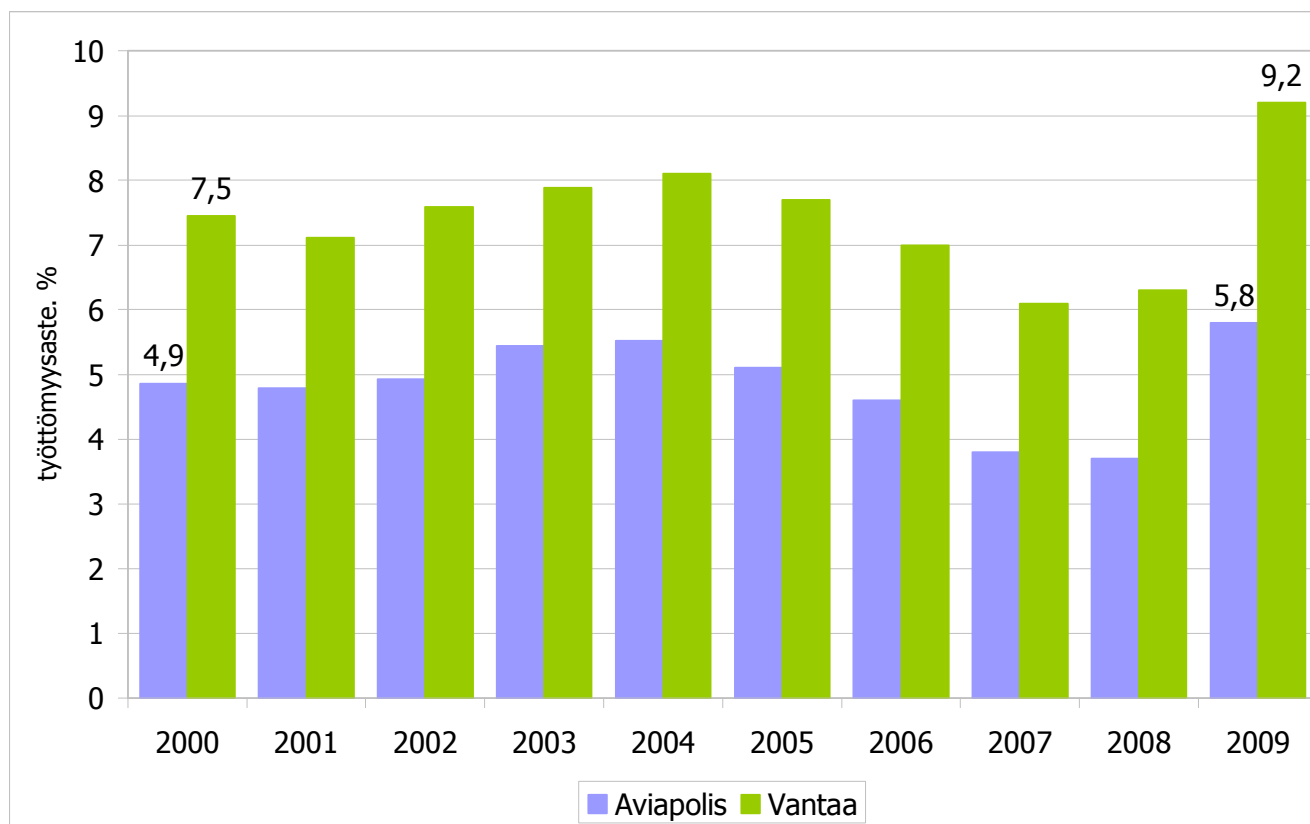
13 Päivitetty 10.5.2011

VANTAA

15-74-vuotiaan työllisen työvoiman osuus (%) alueen 15-74 -vuotiaasta väestöstä Aviapoliksen suuralueella ja muualla Vantaalla vuosina 2000-2008



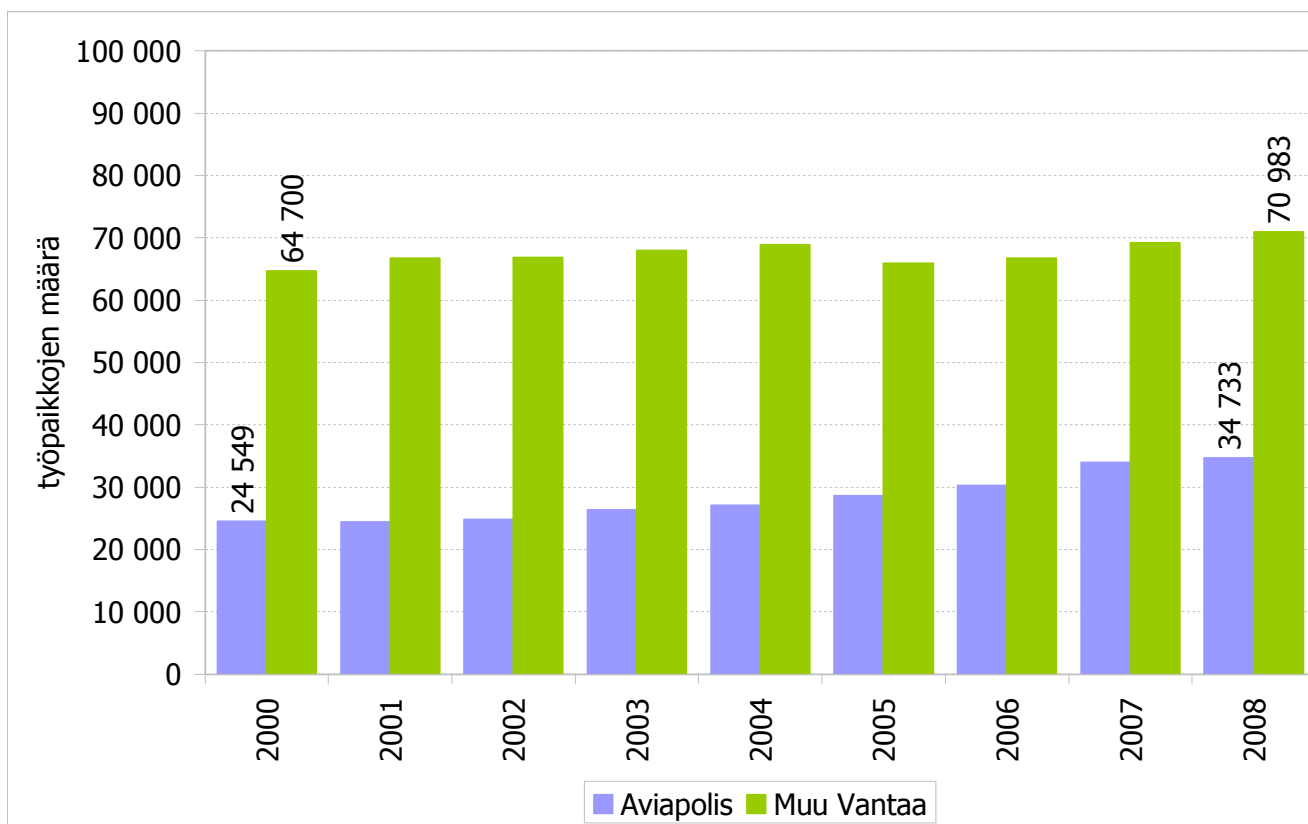
Työttömyysaste (%) Aviapoliksen suuralueella ja koko Vantaalla vuosina 2000-2009



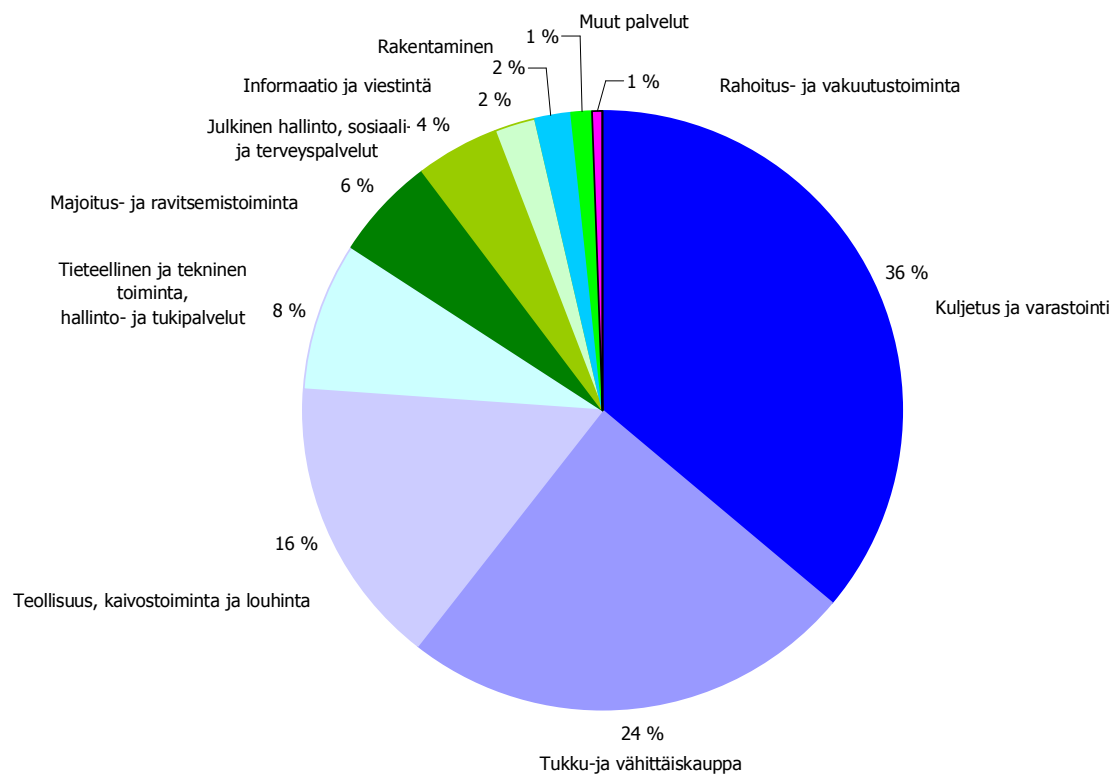
Lähde: Vantaan kaupunki, tietopalveluyksikkö

15 Päivitetty 10.5.2011

Työpaikkojen kokonaismäärä Aviapoliksen suuralueella ja muualla Vantaalla 2000-2008



Työpaikkojen kokonaismäärä Aviapoliksen suuralueella toimialan mukaan 31.12.2008



Aviapoliksen suuralueella työssäkäyvien asuinpaikka vuonna 2008

Asuinpaikka	henkilöitä	%
Vantaa	10 364	29,8
- josta Aviapolis	2 018	5,8
- josta muu Vantaa	8 346	24,0
Helsinki	10 603	30,5
Espoo	3 128	9,0
muu Hgin seutu	6 803	19,6
muu Uusimaa	411	1,2
muu Suomi	3 424	9,9

Aviapoliksen suuralueella asuvien työpaikan sijainti vuonna 2008

Työpaikka	henkilöitä	%
Vantaa	3 894	43,9
- josta Aviapolis	2 018	22,8
- josta muu Vantaa	1 876	21,1
Helsinki	3 730	42,1
Espoo	695	7,8
muu Hgin seutu	330	3,7
muu Uusimaa	13	0,1
muu Suomi	208	2,3